

Le journal de bord de la Belle Poule

Compte rendu quotidien

«Mardi 7 juin 2016»

Source : Marine nationale / Afage

Chaque jour, le Commandant de la Goélette doit rendre compte de la situation du navire en précisant quelques constantes : position du navire, route, vitesse, réserves, ... une synthèse sur les activités et bien sûr les aléas rencontrés.

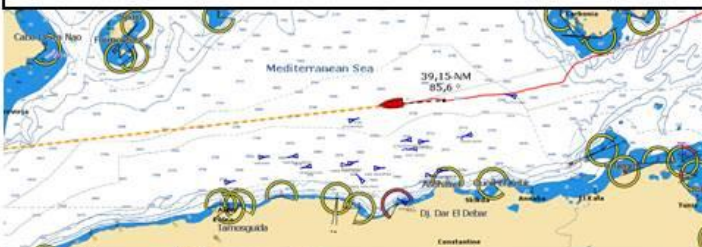
07 JUIN 2016 – 15H30B BELLE POULE – CRQ

- **Position:** 38° 03.5N – 005°35.4 E
- **Météo:** E 10 Nds
- **Route:** 260
- **Vitesse:** 3.9 nds à la voile
- **Existant gazole:** 68% **Existant vivres:** 17 jours

Commentaires CDT :

Activités ce jour:

Après une progression au moteur pendant 12 heures (absence de vent), la Belle Poule profite d'un flux d'ENE pour faire route directe sur Carthagène à la vitesse de 3.5 nds sous fortune et ramasses miettes. 15 heures d'avance sur le PIM à 4.5 nds



Belle Poule – Méditerranée 2016

Belle Poule - 1932

La Fortune agit comme un SPI. C'est une grande voile légère que l'on utilise en vent arrière. Il faut une heure pour la mettre en place car il faut au préalable créer des espars sur bâbord et tribord pour écarter les points d'écoute.

Les ramasse miettes (ou bonnettes) sont des petites voiles que l'on ajoute par exemple sous le gui (bome) de grand-voile pour utiliser le moindre filet d'air et ajouter le maximum de prise au vent pour faire avancer le navire. Tout est bon pour tenter de gagner de la vitesse.