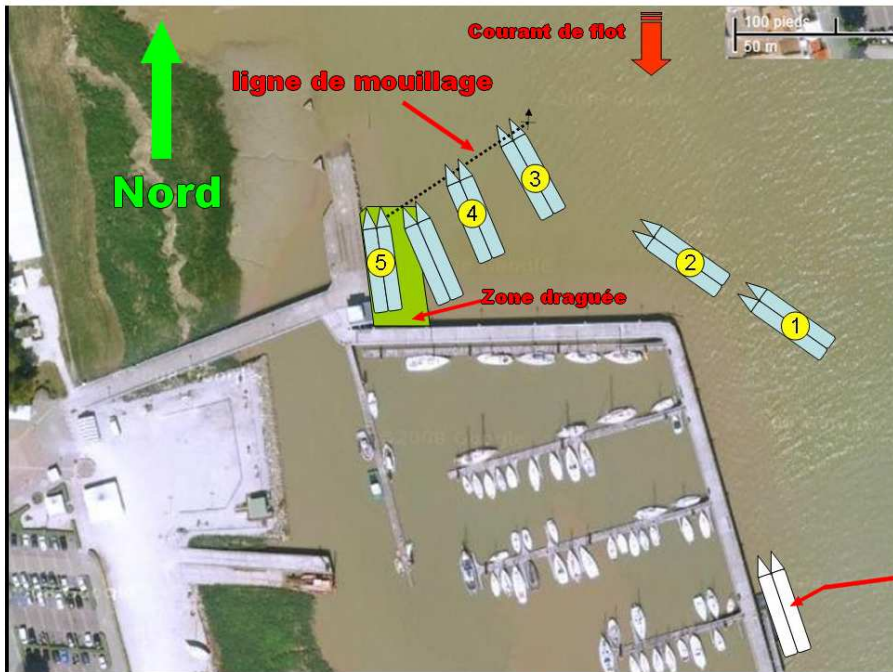


Escale à Pauillac du 29/4 au 3/5/99 dans la ville maraine de la Belle Poule.



Ancienne manoeuvre pour l'accostage à la vieille cale, il faut se présenter en fin de flot.

- 1) Accostage à couple pour faciliter la manoeuvre car il faut mouiller l'ancre (3) tribord de la goélette étoile pour éviter que la goélette à quai tape contre la cale avec les vents d'est.
- 4) Puis se rapprocher de la cale pour pouvoir s'accoster (5) dans la souille draguée spécialement pour notre venue.

Accostage actuel dans le courant

