

La Belle Poule à Nantes en mars 1988

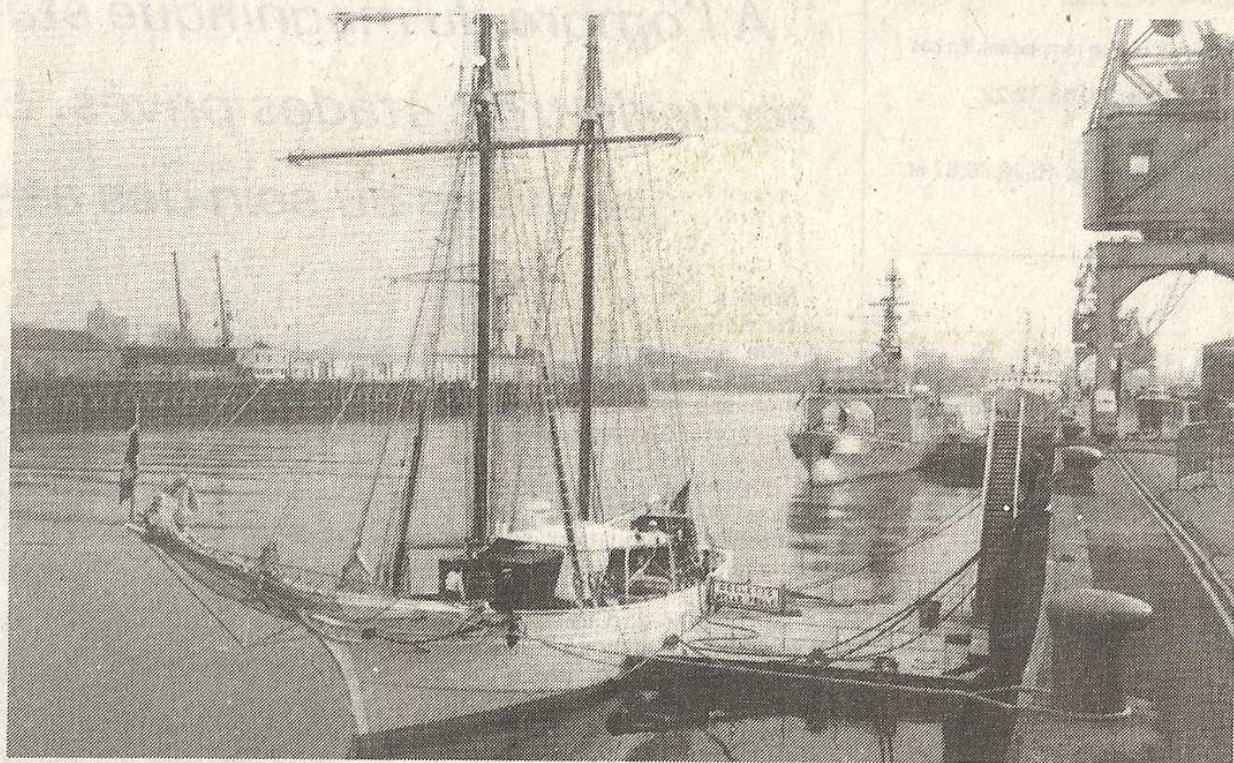
« Belle-Poule » et « L.V. Lavallée »

La « Belle Poule » est venue s'amarrer hier à Nantes, quai d'Aiguillon, près de l'avisoir « Lieutenant de vaisseau Lavallée ». Les deux vaisseaux seront ouverts au public aujourd'hui et demain de 14 à 17 h. La goélette « Belle Poule » a été construite en 1932 par le chantier naval de Normandie. Elle est utilisée, comme sa sœur jumelle « Étoile » pour l'entraînement des « bordaches » (nom des élèves de l'école navale qui étaient auparavant sur le « Borda »).

Des trois frégates « Belle Poule » ayant précédées cette goélette, deux se sont rendues célèbres. La première (frégate 26 canons 1765-1780) par son com-

bat contre la frégate anglaise « Arethuse ». Ce duel de frégates chargé de tout le prestige des combats singuliers eut un retentissement exceptionnel à la cour. A Versailles, ce fut un engouement. Les dames lancèrent la coiffure à la « Belle Poule » : minuscule frégate fixée sur les cheveux ondulants. La troisième du nom (1828-1888), peinte en noir pour la circonstance, ramena de Sainte-Hélène la dépouille de l'empereur.

Elle est commandée par le L.V. Bertin. L'équipage comprend habituellement quatre officiers-mariniers, douze quartiers-maîtres et matelots, et une vingtaine de passagers.



Les deux vaisseaux seront ouverts au public aujourd'hui et demain de 14 h à 17 h